



INGENIEURBÜRO FÜR TIEFBAUPLANUNG

DIPLOM-INGENIEUR (FH) ROLAND LATTISCH
AUF DEM HOHENSTEIN 5 - 61231 BAD NAUHEIM
WWW.PIPLUS.DE - INFO@PIPLUS.DE



ANLIEGERINFORMATION LEITUNGSERNEUERUNG AN DER EMBSMÜHLE



Diplom-Ingenieur (FH)
Roland Lattisch

29. Januar 2024

Master of Engineering
Marc Franke

INHALT

1. ALLGEMEINES
2. PLANUNG
3. BAUABLAUF & VERKEHRSSICHERUNG
4. ZUSAMMENFASSUNG & AUSBLICK

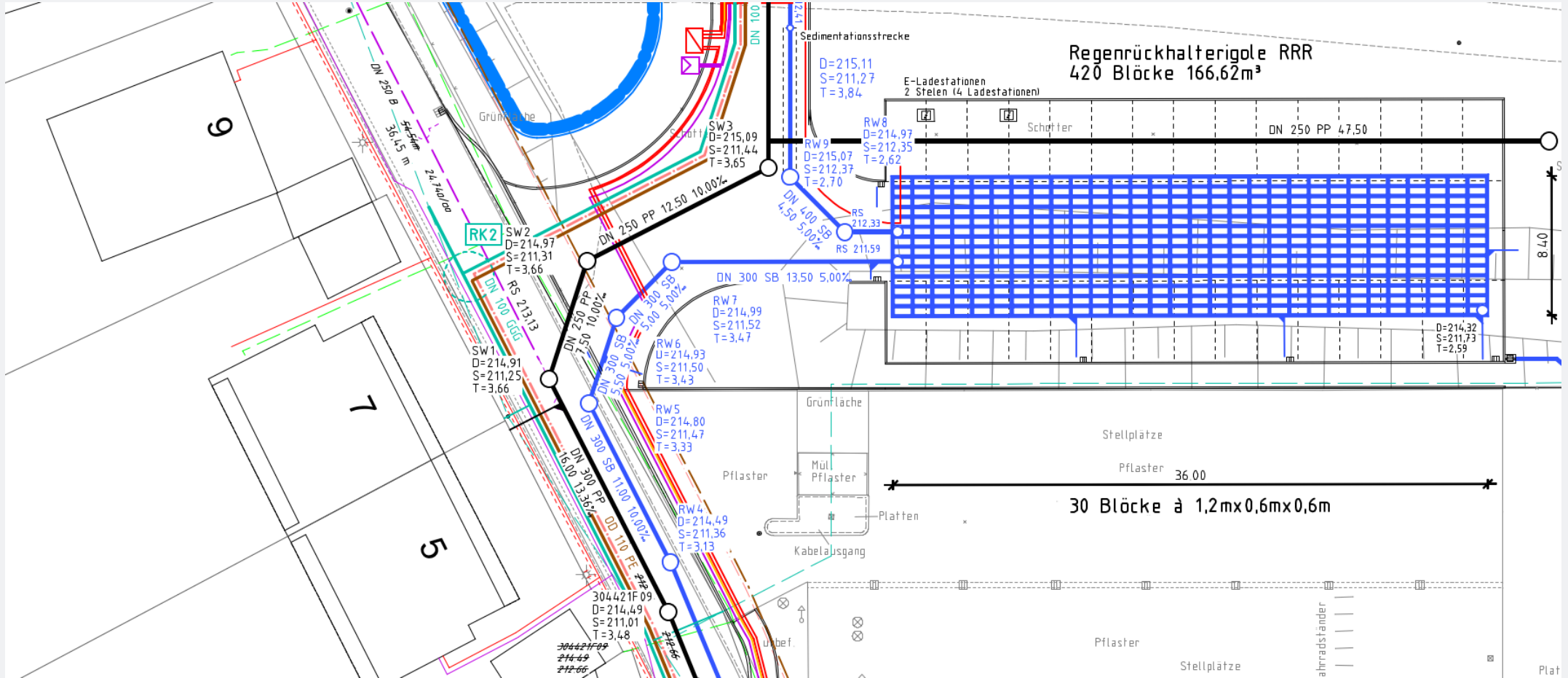
1. ALLGEMEINES

- Leistungsabschnitt „An der Embsmühle“
 - Erneuerung der Trinkwasserleitung
 - Erneuerung der Brunnenwasserleitung
 - Verbreiterung des bestehenden Gehweges
 - Wiederherstellung der Straße im Vollausbau
- Gewährleistung der Entwässerung des Baugebiets

1. ALLGEMEINES

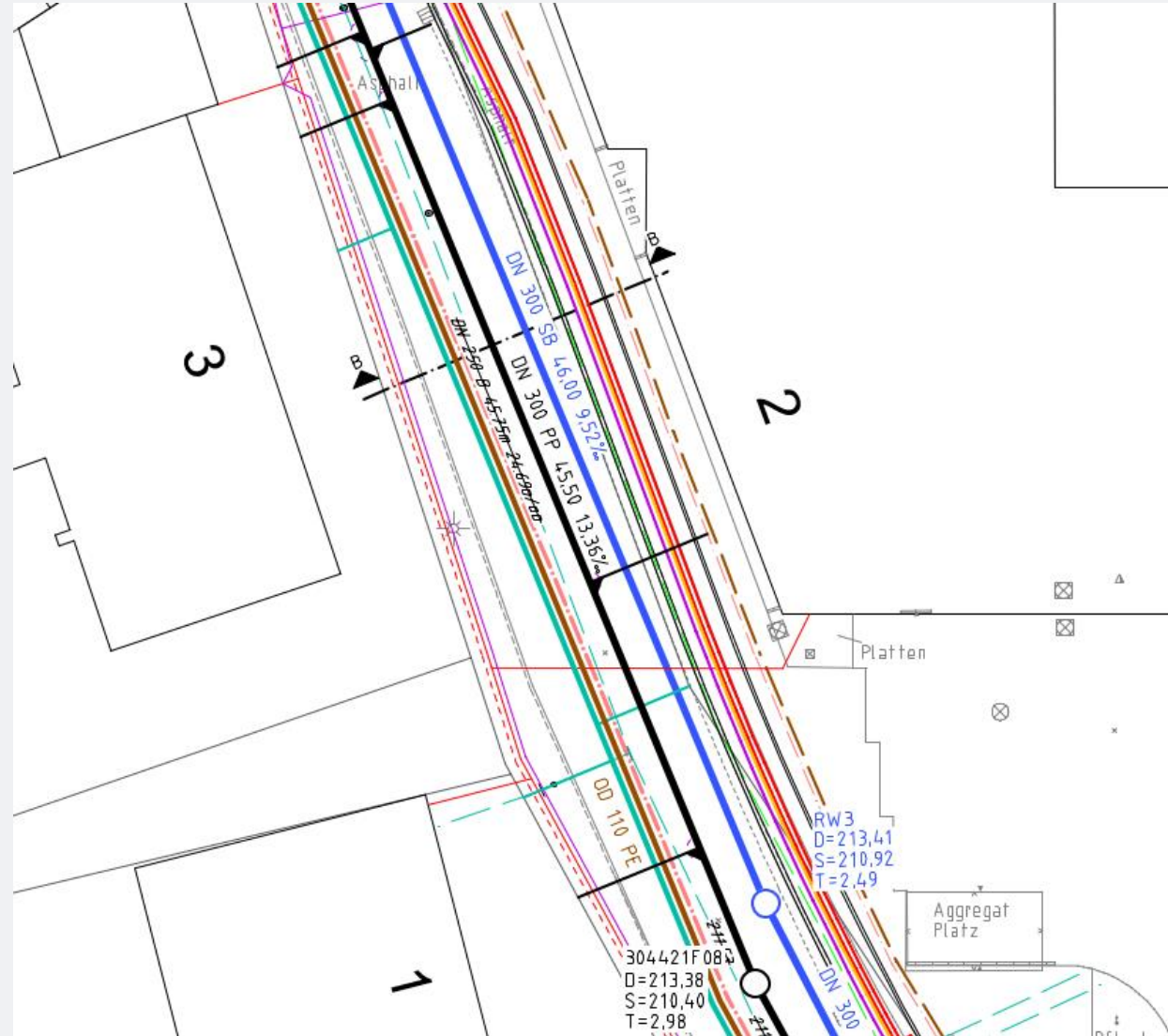
- Stadt Eppstein – Leistungsabschnitt „An der Embsmühle“
 - Hauptkanalerneuerung (DN 300, rd. 125 m) inkl. Hausanschlüsse
 - Verlegung Regenwasserkanal (DN 300, rd. 120 m)
 - Wasserleitungserneuerung (DN 100, rd. 110 m) inkl. Hausanschlüsse
 - Brunnenleitungserneuerung (DN 100, rd. 100 m)
 - Grundhafte Fahrbahnerneuerung (rd. 850 m²)
 - Gehwegverbreiterung, einseitig (rd. 65 m)
 - Tiefbauarbeiten Syna & Deutsche Glasfaser

2. PLANUNG



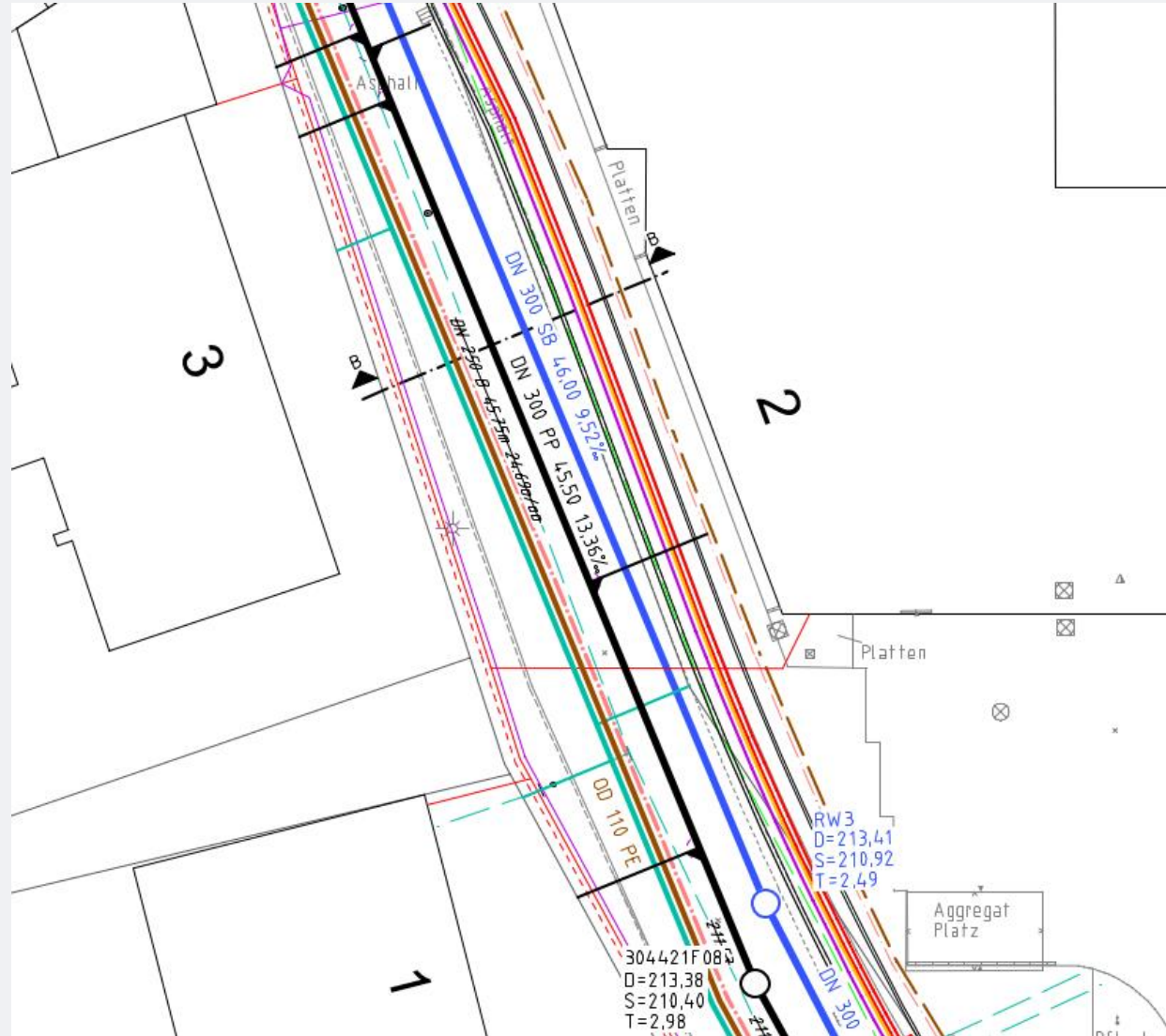
2. PLANUNG

- Leitungsbau:



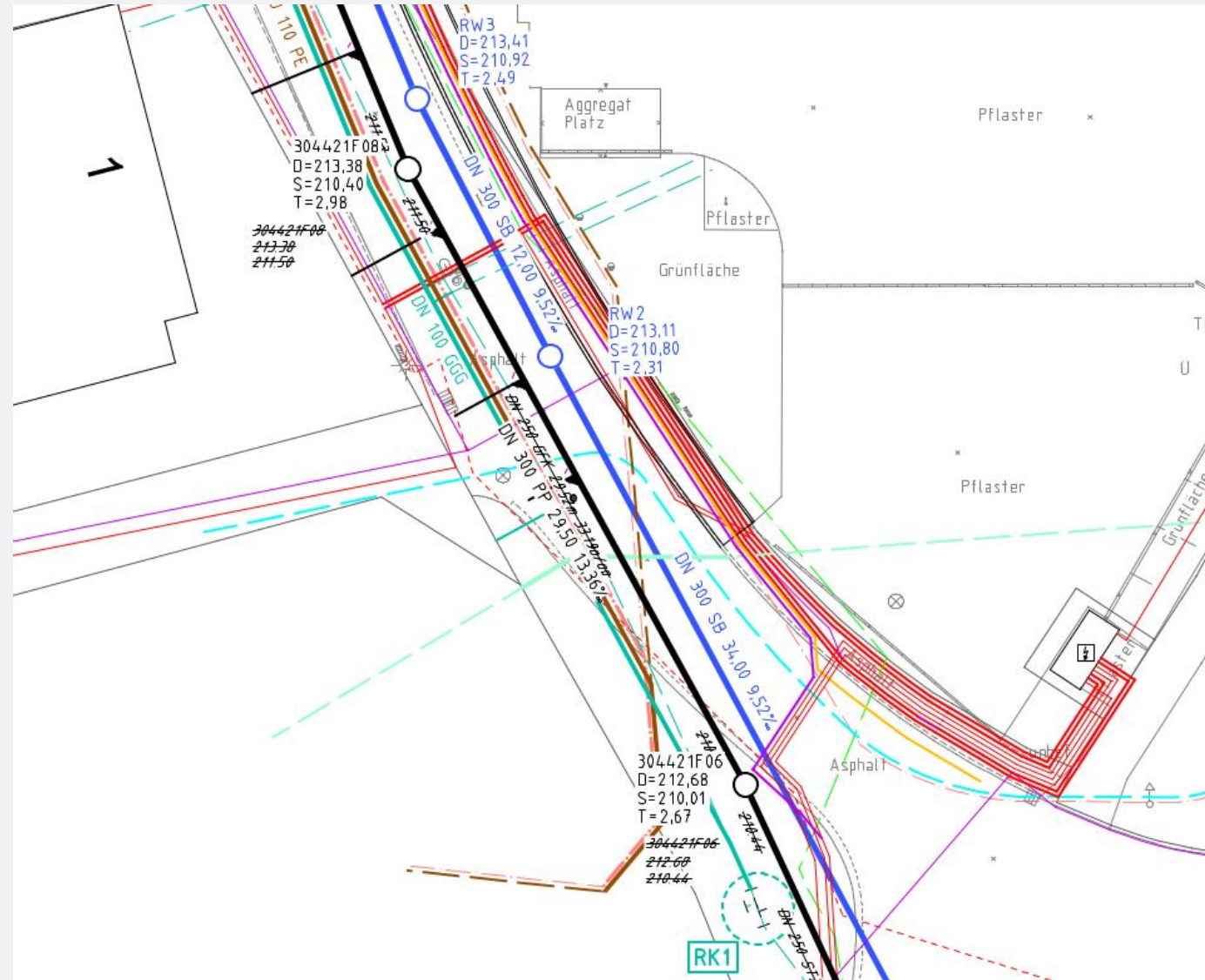
2. PLANUNG

- Leitungsbau:



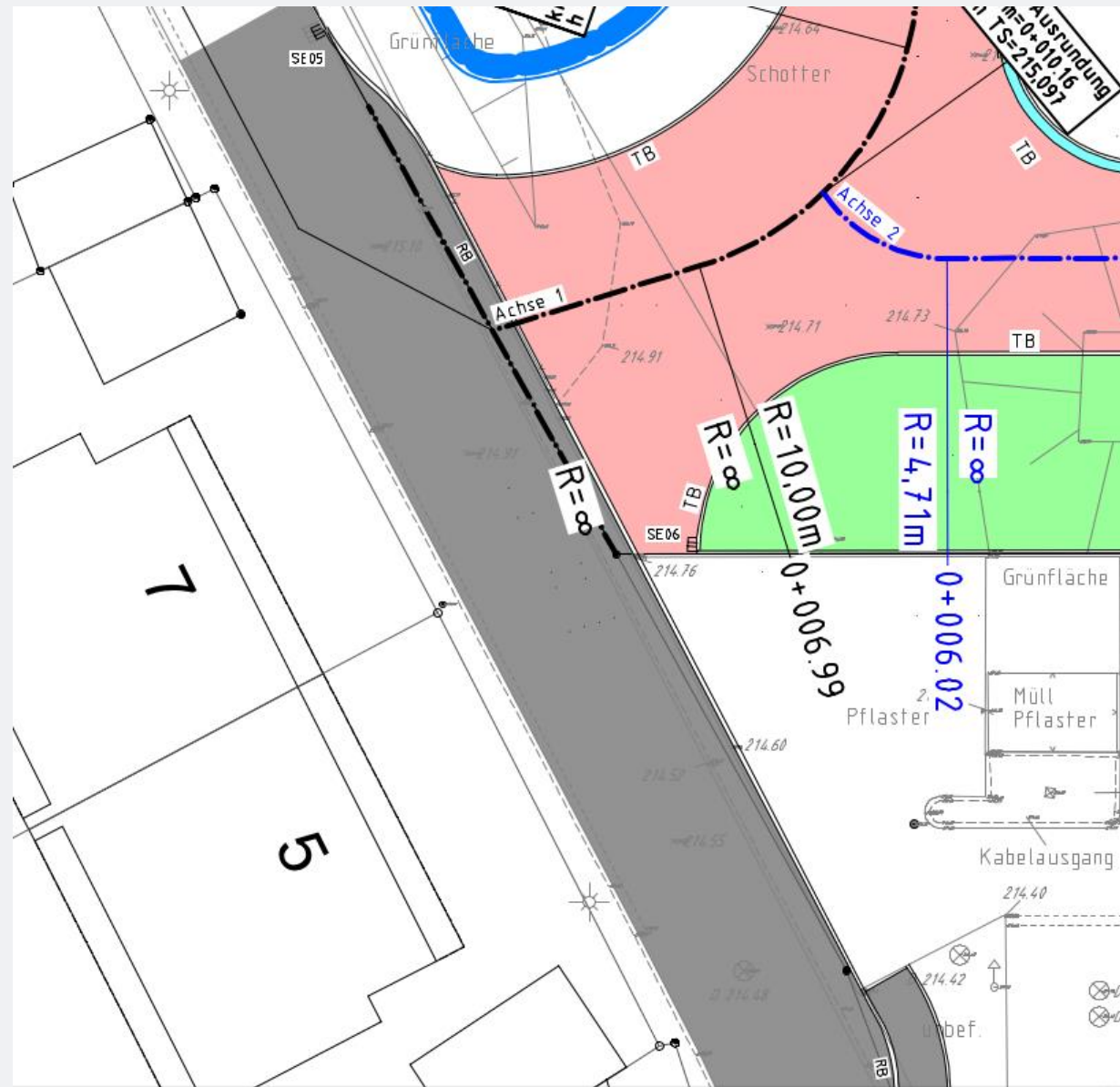
2. PLANUNG

- Leitungsbau:



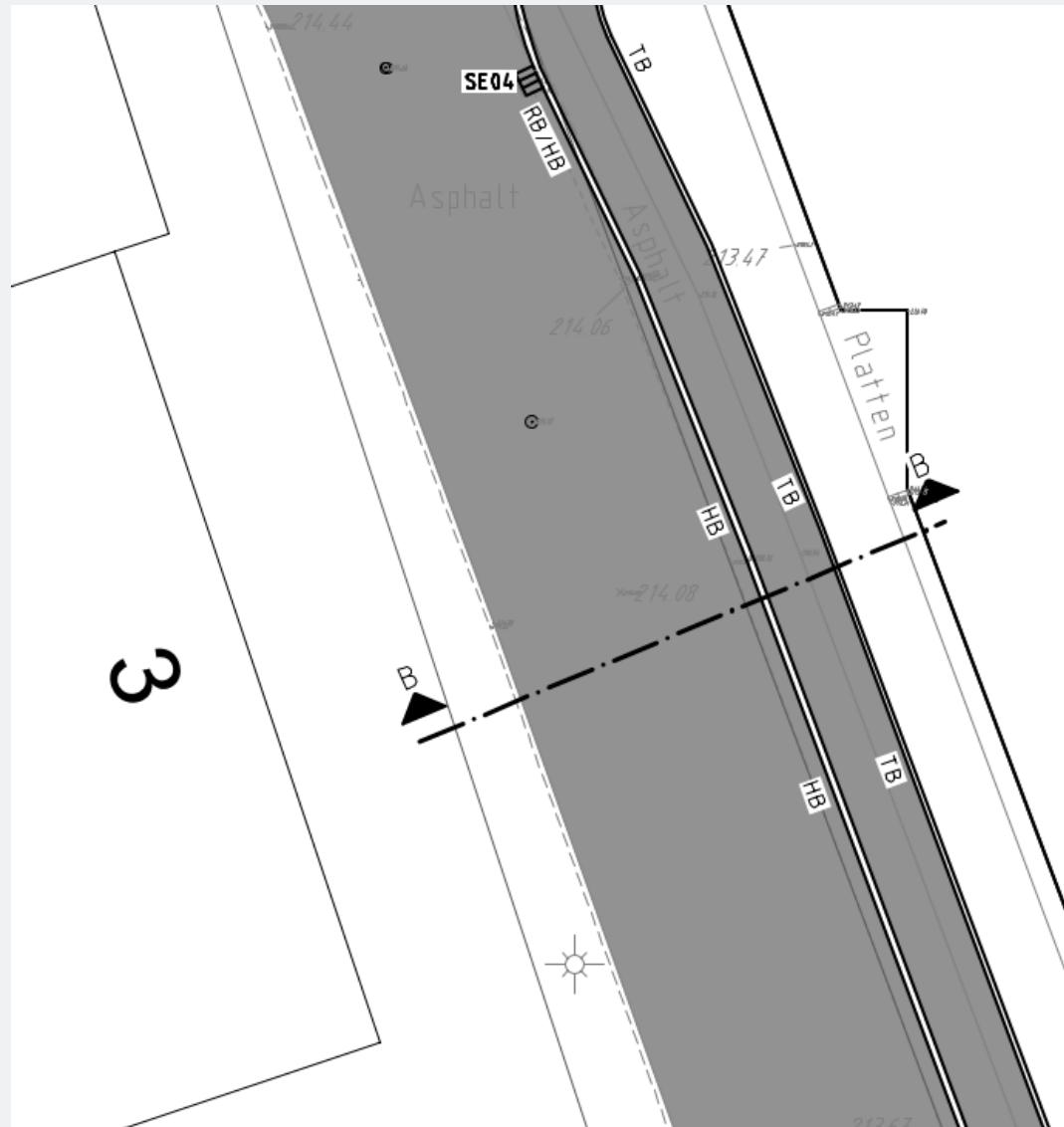
2. PLANUNG

- Straßenbau:



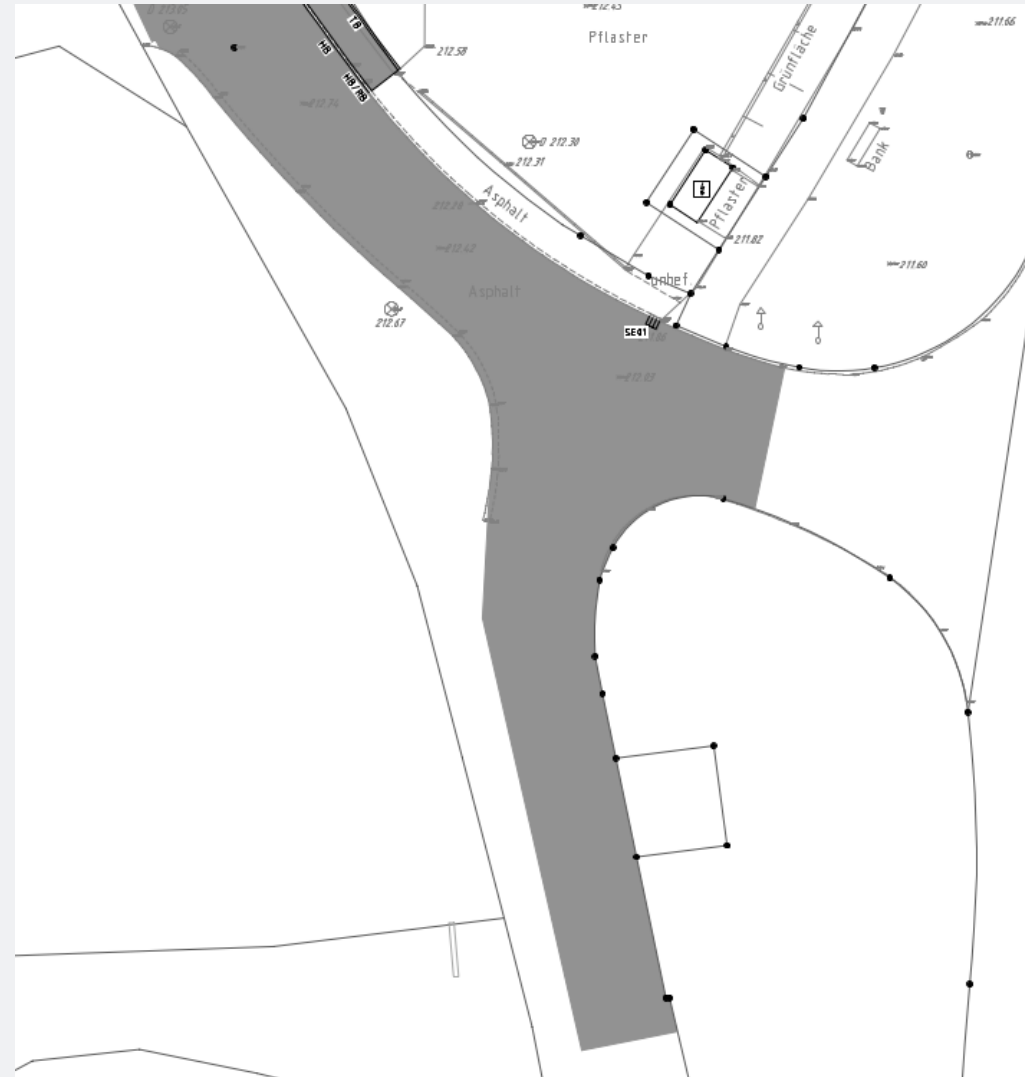
2. PLANUNG

- Straßenbau:



2. PLANUNG

- Straßenbau:



3. BAUABLAUF & VERKEHRSSICHERUNG

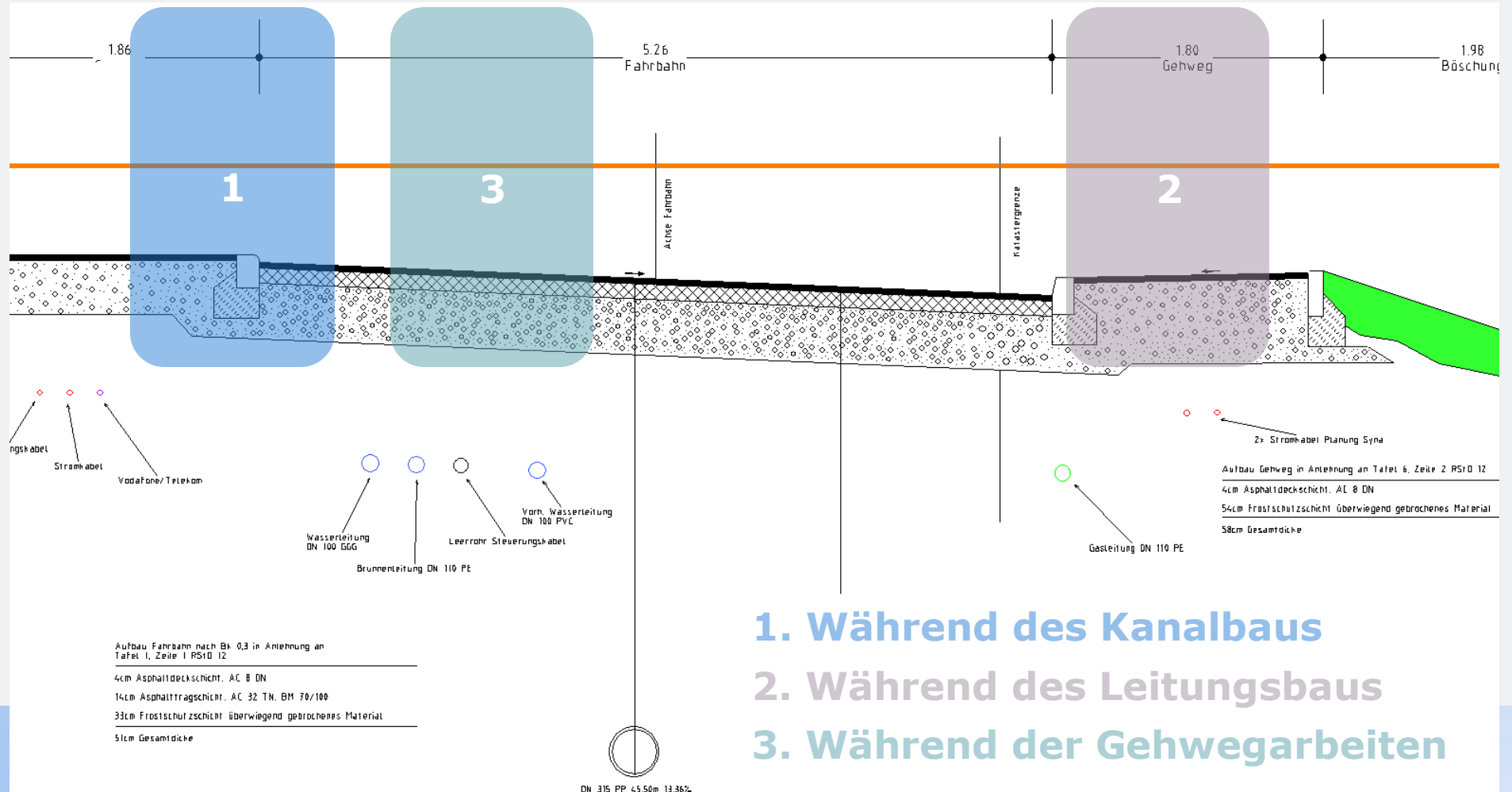
- Erneuerungsarbeiten „An der Embsmühle“ Dauer ca. 6 Monate
 - Vollsperrung „An der Embsmühle“
 - Zufahrten der Anlieger möglich (morgens & abends)
 - Abdecken der Baugruben mit Stahlplatten am Ende des Tages
 - **Befahren der Baustelle auf eigene Verantwortung**

→ Um die Einschränkungen der Anlieger so kurz wie möglich zu halten, bitten wir um einen rücksichtsvollen Umgang mit dem Bauunternehmen.

Befahren Sie die Baustelle daher nur in dringenden Angelegenheiten, sodass der Bauablauf ungestört vorantreibt.

3. BAUABLAUF & VERKEHRSSICHERUNG

Partielle Fußgängerführung



4. ZUSAMMENFASSUNG & AUSBLICK

Die Arbeiten umfassen:

- Erneuerung der Trinkwasserversorgung
- Erneuerung der Abwasserentsorgung
- Erneuerung der Straße
 - Verbreiterung des Gehweges auf der östlichen Seite
- Fa. Hermann Schäfer ist beauftragt
 - Dauer der Arbeiten 6 Monate
 - Arbeitszeiten 07:00 – 17:00

4. ZUSAMMENFASSUNG & AUSBLICK

- Vor Baubeginn Beweissicherung durch Gutachter.
- Hausmüllentsorgung → Haus-Nummer auf die Tonnen!
- Wasserleitungsabstellungen? Werden angekündigt.
- Hausabdichtung? Eigentümerpflicht!
- Rückstausicherung vorhanden?
- Leitungserdung über den Wasser-Hausanschluss?



Vielen Dank Für Ihre Aufmerksamkeit!
Für Fragen stehen wir gerne zur Verfügung.

DIPLOM-INGENIEUR (FH) ROLAND LATTISCH
AUF DEM HOHENSTEIN 5 - 61231 BAD NAUHEIM
WWW.PIPLUS.DE - INFO@PIPLUS.DE