

B 455 OD Eppstein



Bauabschnitte, Bauzeiten, Verkehrsführung

Alles Wichtige auf einen Blick



B 455 OD Eppstein

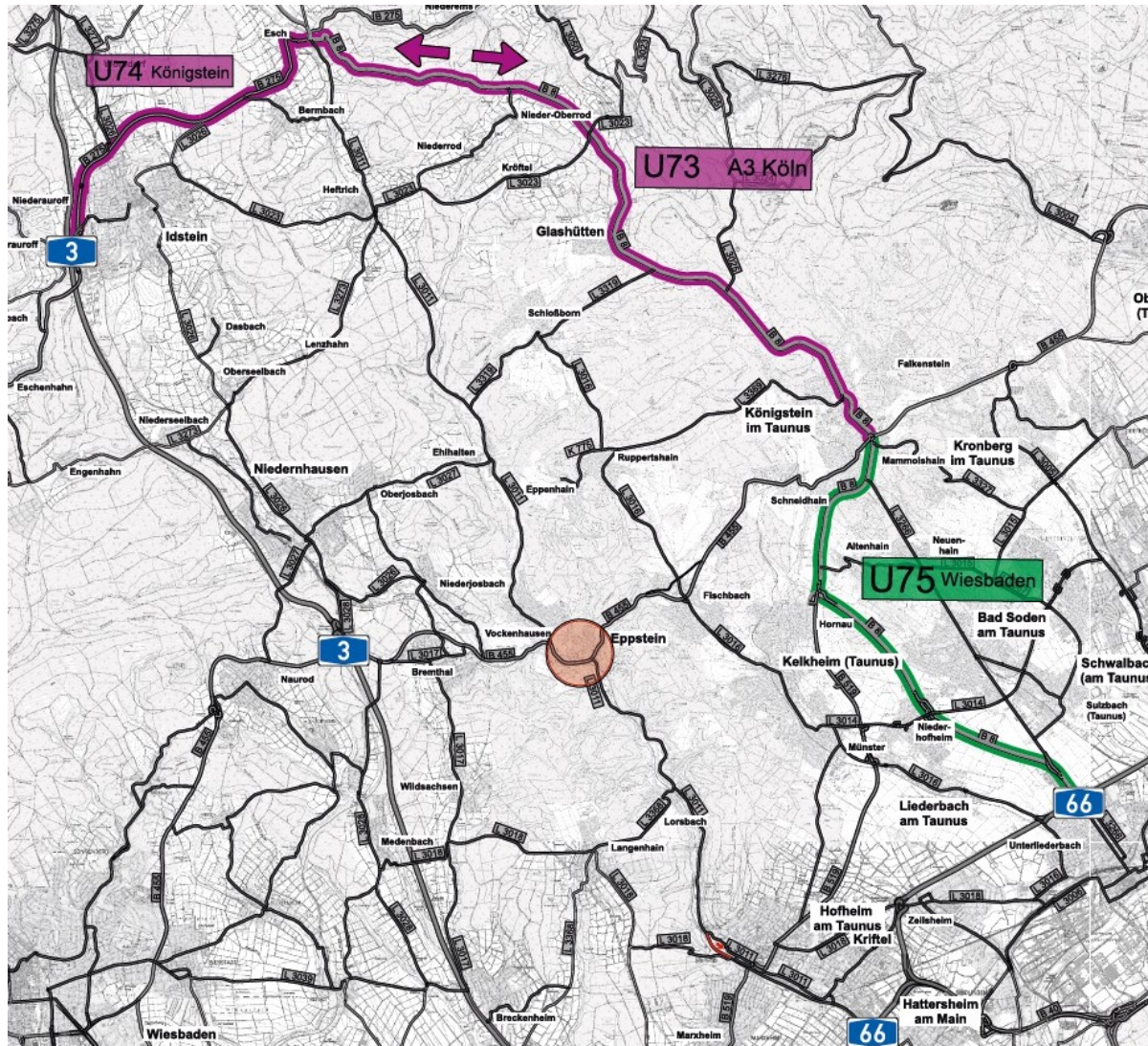


HESSEN



Die Baumaßnahme beginnt zunächst mit dem „Bauabschnitt 4. Es folgen in diesem Jahr noch die Abschnitte 5 und 6.

Hintergrund: Die drei westlichen Bauabschnitte 1, 2 und 3 folgen im nächsten Jahr.



Großräumige Umleitungen

in allen Bauabschnitten

→ U73 (über B8 u. B275)

Königstein – Glashütten – Waldems-Esch – Idstein
- A 3 Anschlussstelle Nr. 45 (Idstein)

→ U74 (über B275 u. B8)

A 3 Anschlussstelle Nr. 45 (Idstein) – Idstein –
Waldems-Esch – Glashütten – Königstein

→ U75 (über B519 u. B8)

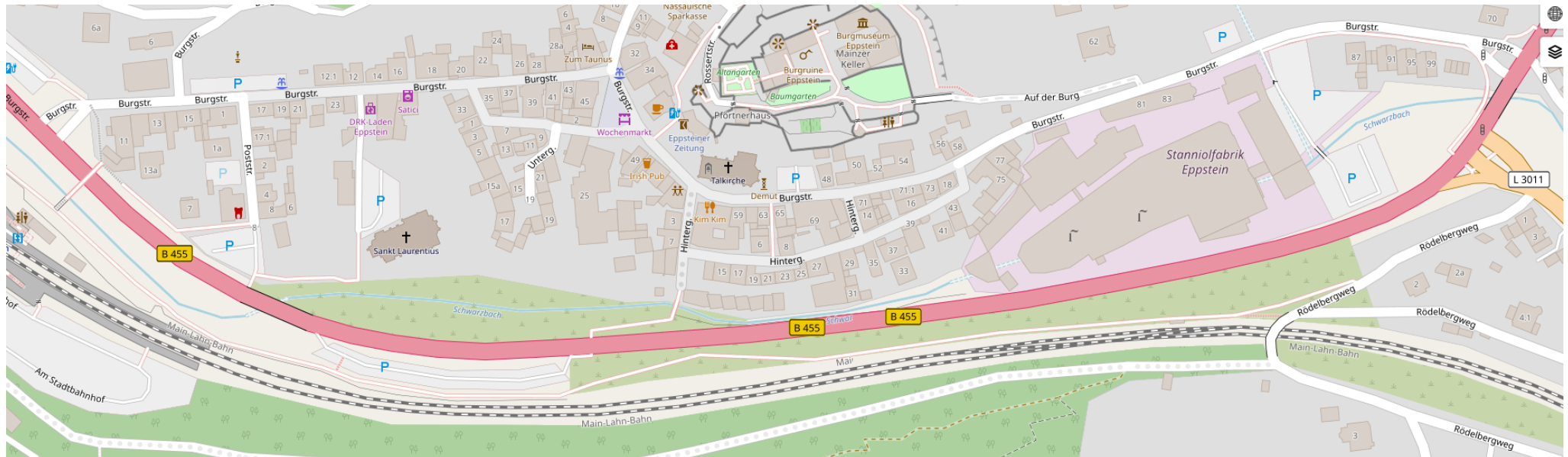
Königstein – Hornau – Oberliederbach – MTZ –
A66 Anschlussstelle Nr. 16 (Frankfurt-Höchst)

Bauabschnitt 4

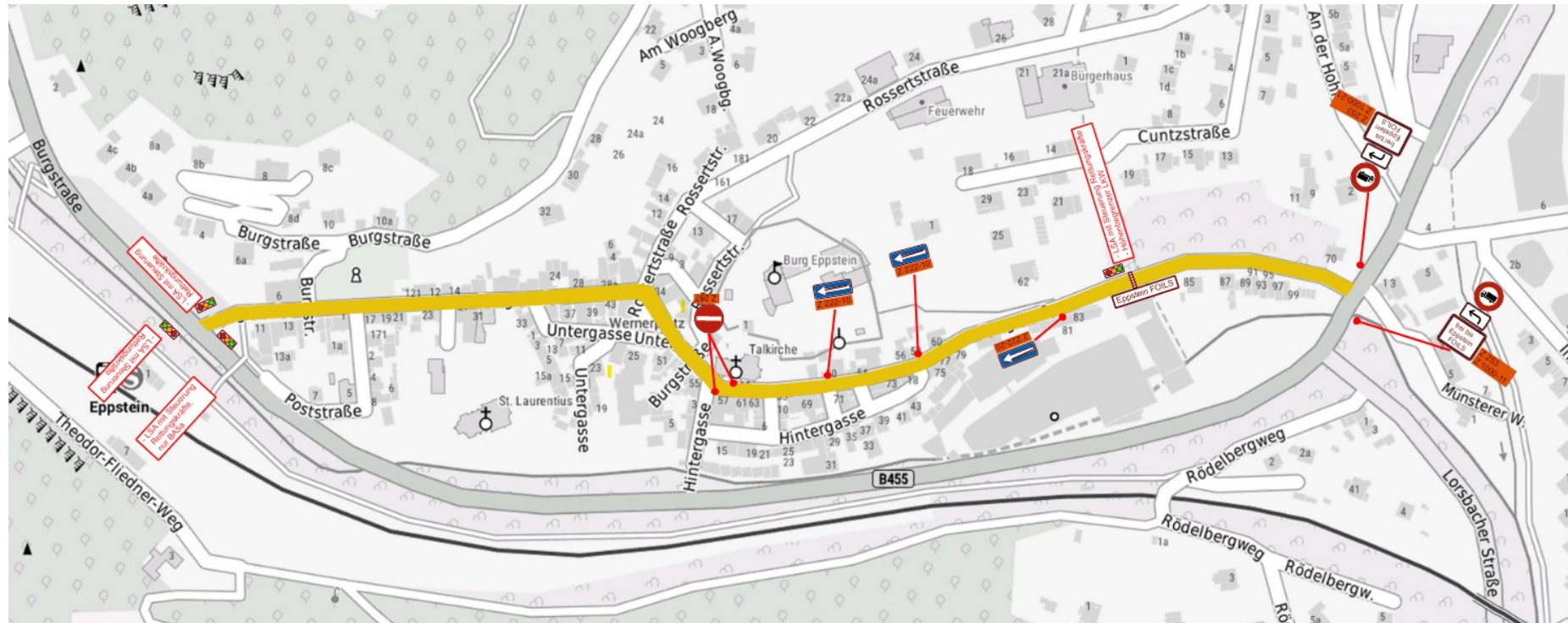


> vom 15. Juni bis 29. Juli unter Vollsperrung, Länge des Bauabschnittes rund 700 Meter

> Brückenabriss, Fahrbahn- und Gehwegerneuerung, Herstellung Fußgängerschutzanlage, Rückbau „Blitzer“, Schutzeinrichtung, Markierung, Erneuerung der wegweisenden Beschilderung



Bauabschnitt 4 – Burgstraße



B455 - „EppsteinFOILS“

→ in beide Richtungen befahrbar

Höhe „EppsteinFOILS“ - Hintergasse

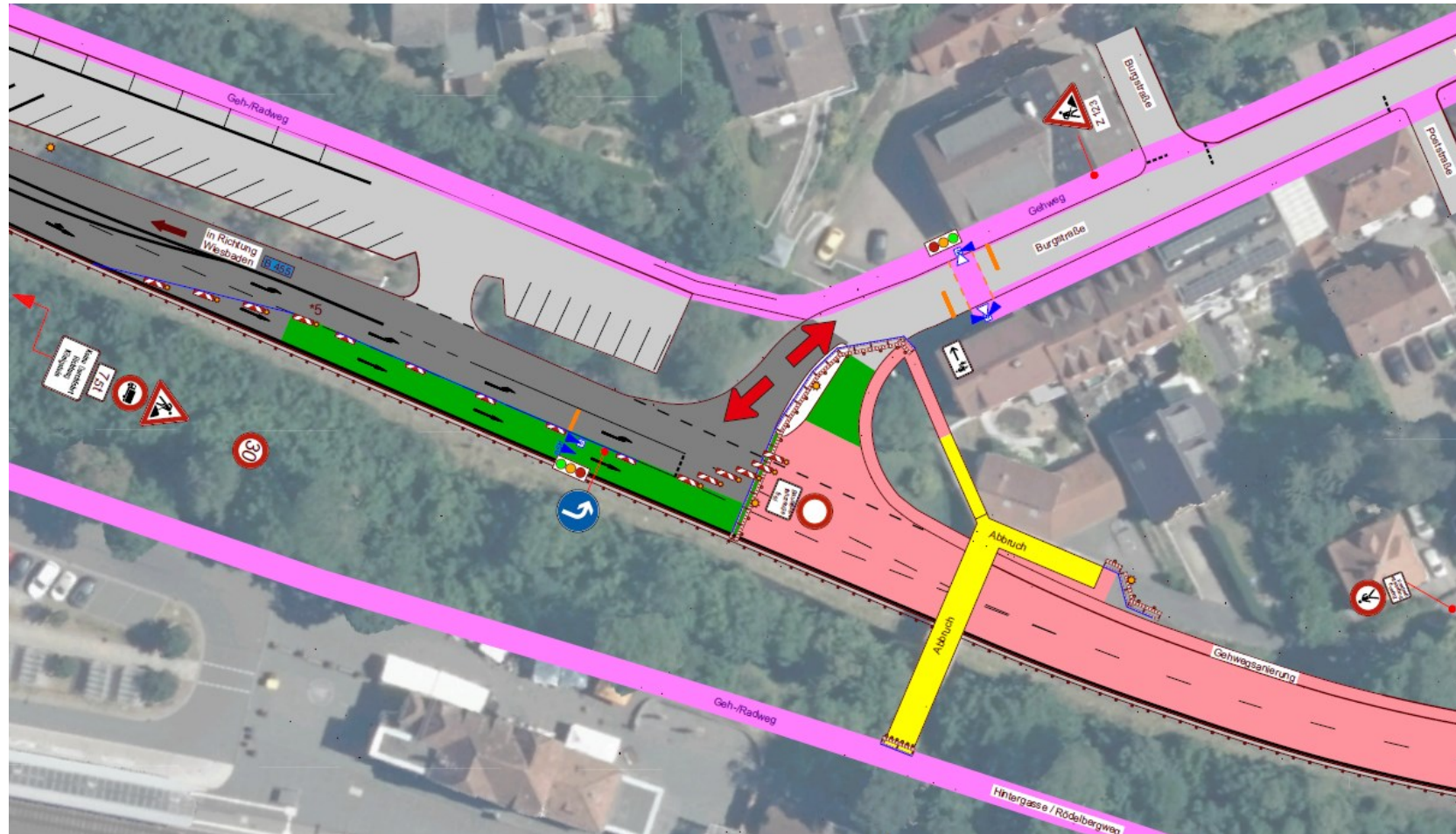
→ Einbahnstraße Fahrtrichtung Wiesbaden

Hintergasse - B455

→ in beide Richtungen befahrbar



Bauabschnitt 4 - Verkehrsführung



westliche Einmündung:
B455 / Burgstraße

→ Ampel für Engstelle
+ gesicherte
Fußgängerquerung

→ Beschilderung:
„keine Durchfahrt
Richtung
Königstein“

Einmündung:
B455 / L3011,
Hauptstraße

→ Tafel: Hinweis auf
Sperrung

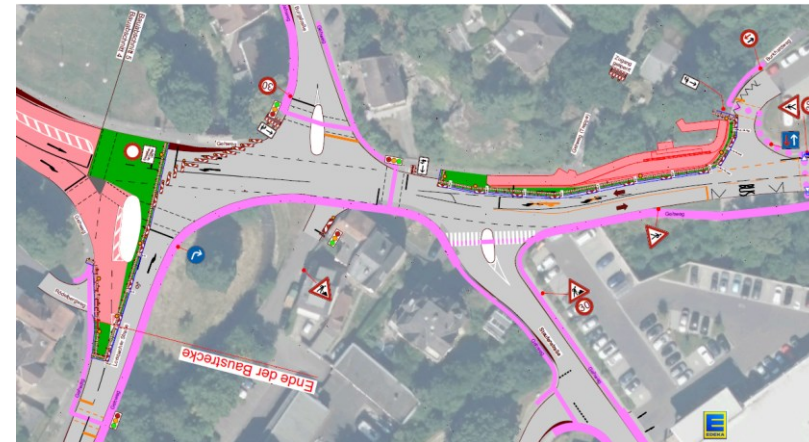
Bauabschnitt 4 - Verkehrsführung



östliche
Einmündung:
B455 / Burgstr.

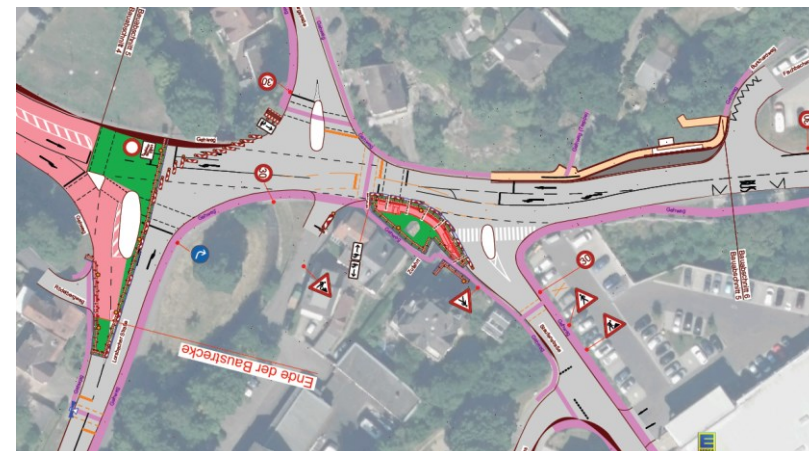
→ Ampel für
Engstelle
+ gesicherte
Fußgänger-
querung

→ zeitgleiche
Arbeiten zu
BA4:
Phase 1 und 2



Phase 1

Bushaltestelle

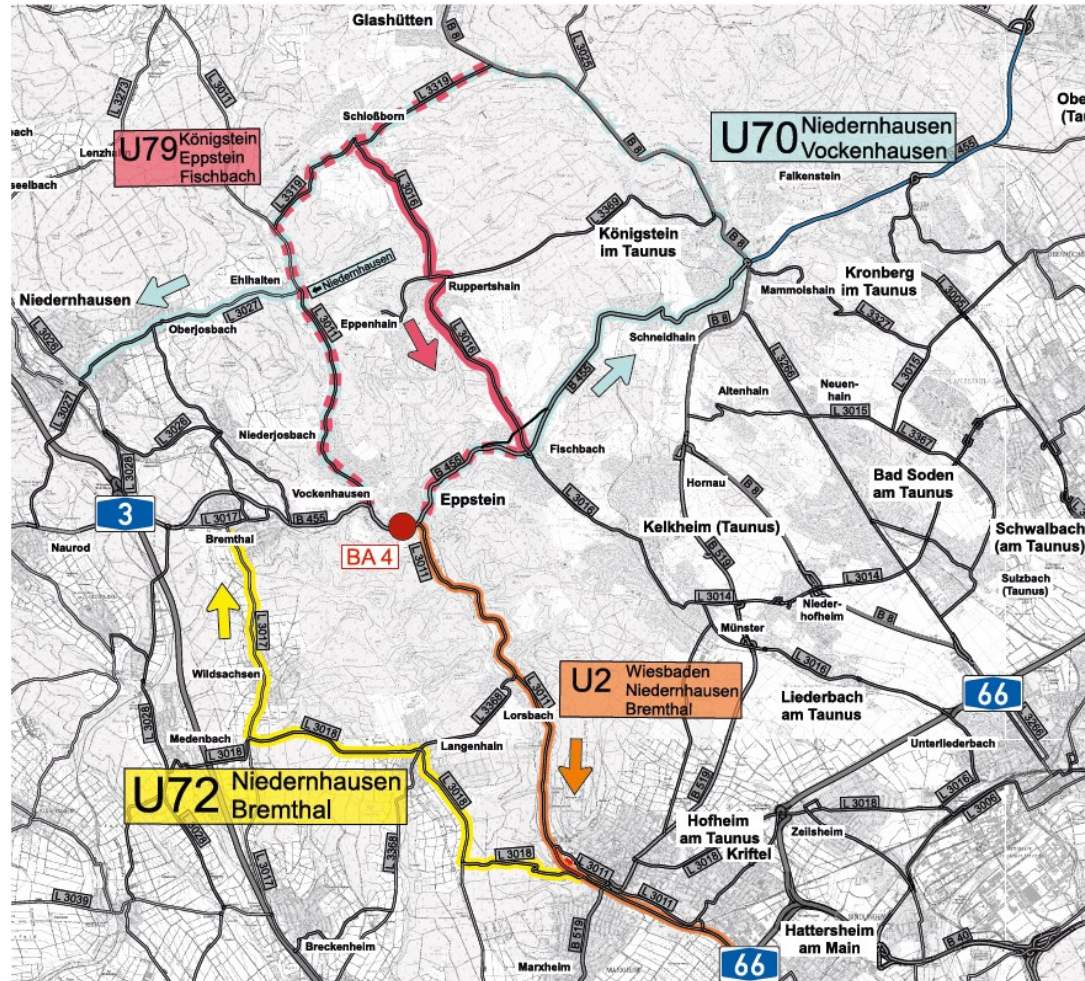


Phase 2

Gehweg



Bauabschnitt 4 - zusätzliche Umleitungen



→ U2 (über L3011)

Eppstein (Ost) – Lorsbach – Hofheim – A66

→ U70 (über B455, B8 u. L3319)

Eppstein (Ost) - Fischbach – Königstein –
Schlossborn – Niedernhausen / Vockenhausen

→ U72 (über L3018 u. L3017)

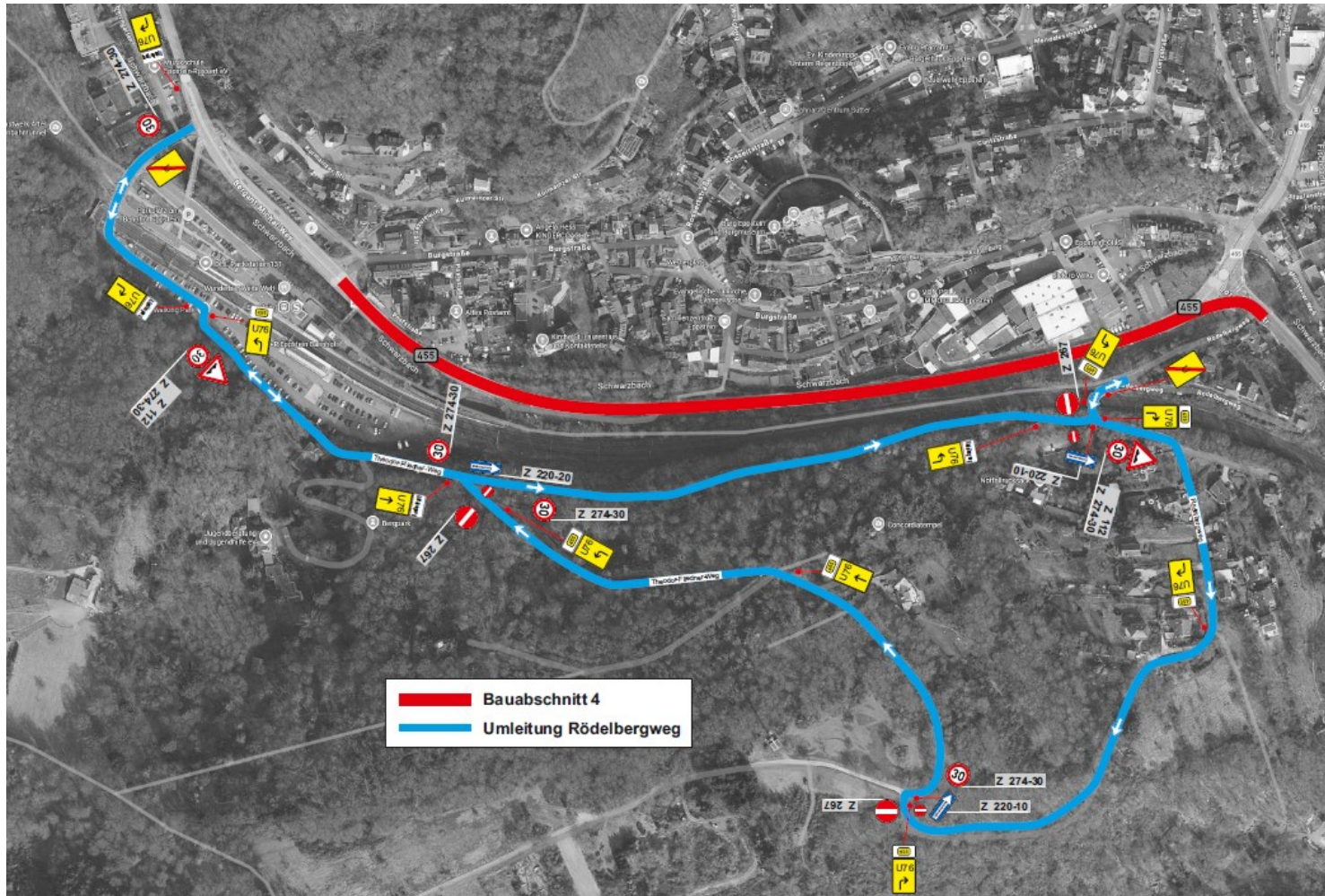
Fortsetzung U2 - Hofheim – Wildsachsen – Bremthal

→ U79 (über L3011, L33019, L3369 u. B455)

Eppstein (West) – Vockenhausen – Ehlhalten –
Schlossborn – Ruppertshain - Fischbach



Bauabschnitt 4 – Umleitung - Wohngebiet

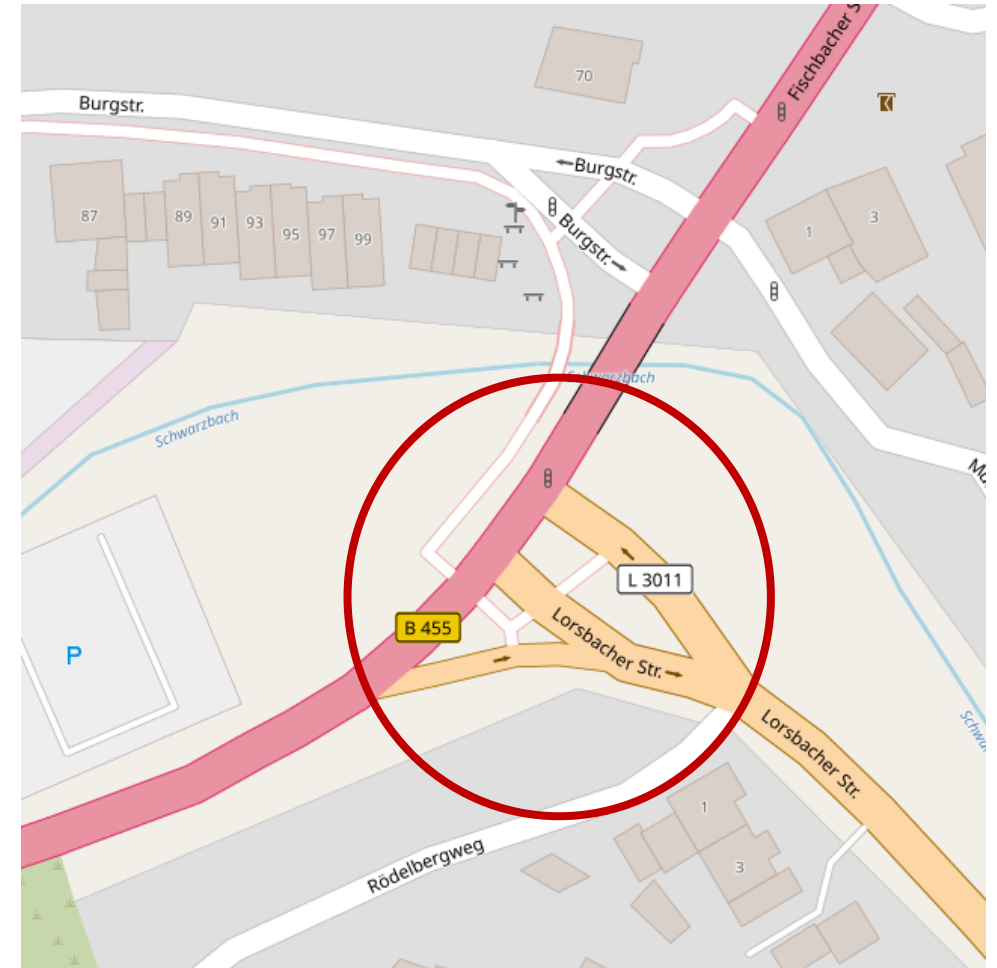


- Anbindung Anwohner Rödelbergweg
- keine Anbindung von L3011 ins Wohngebiet
Anbindung über Theodor-Fliedner-Weg
- Einbahnstraßenring
- keine Durchfahrtmöglichkeit zur Umfahrung des BA4



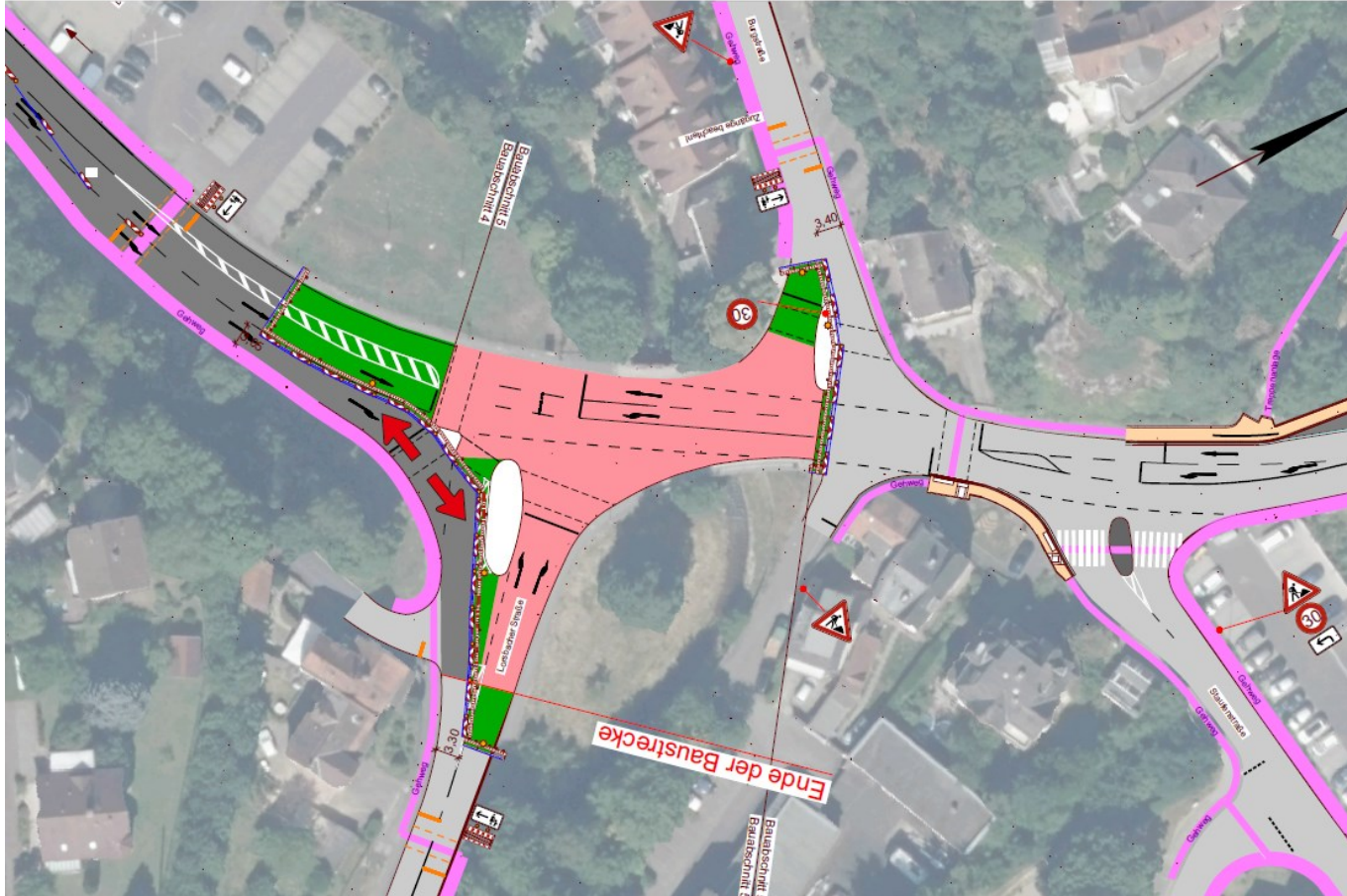
Bauabschnitt 5a

- > vom 30. Juli bis 4. August 2026
- > Ausführung in Vollsperrung
- > Arbeiten am Wochenende und Nachts
- > 1.200 m² Fahrbahnsanierung im Vollausbau einschließlich Markierungsarbeiten





Bauabschnitt 5a - Verkehrsführung



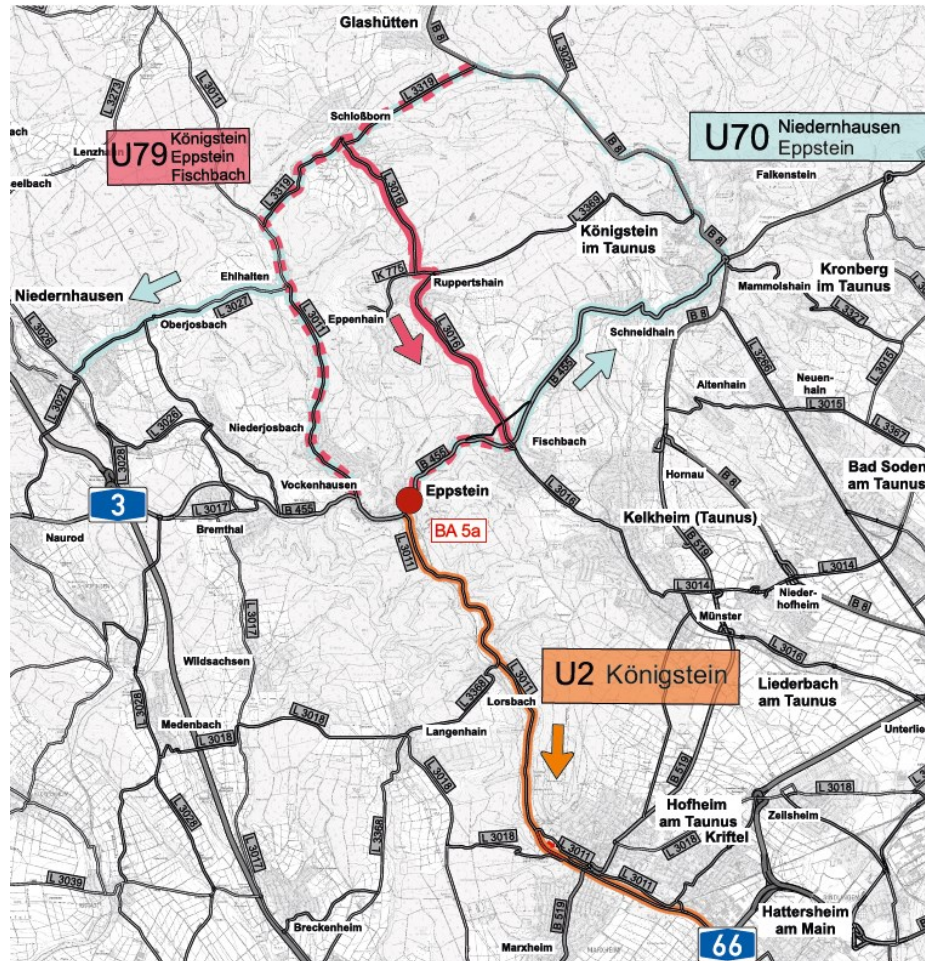
Knotenpunkt:
B455 / L3011 Lorsbacher Str.
bis
B455 / Burgstraße
vollgesperrt

→ Ampel für Engstelle
+ gesicherte
Fußgängerquerungen

→ Fahrbeziehung offen:
Eppstein (West) / Lorsbach



Bauabschnitt 5a – zusätzliche Umleitungen



→ **U2** (über L3011)

Eppstein (West) – Lorsbach – Hofheim
weiter über U3: Kelkheim - Fischbach

→ **U70** (über B455, B8 u. L3319)

Eppstein (Ost) - Fischbach – Königstein – Schlossborn –
Niedernhausen / Vockenhausen

→ **U79** (über L3011, L33019, L3369 u. B455)

Eppstein (West) – Vockenhausen – Ehlhalten –
Schlossborn – Ruppertshain - Fischbach

Bauabschnitt 5b

- > vom 10. August bis 25. September 2026
- > Länge ca. 100 Meter
- > 7 Unterbauabschnitte
- > Verkehrsführung mit LSA
- > Aufrechterhaltung aller Fahrspuren
- > Sanierung Fahrbahn
- > Markierungsarbeiten
- > Sanierung Gehwege



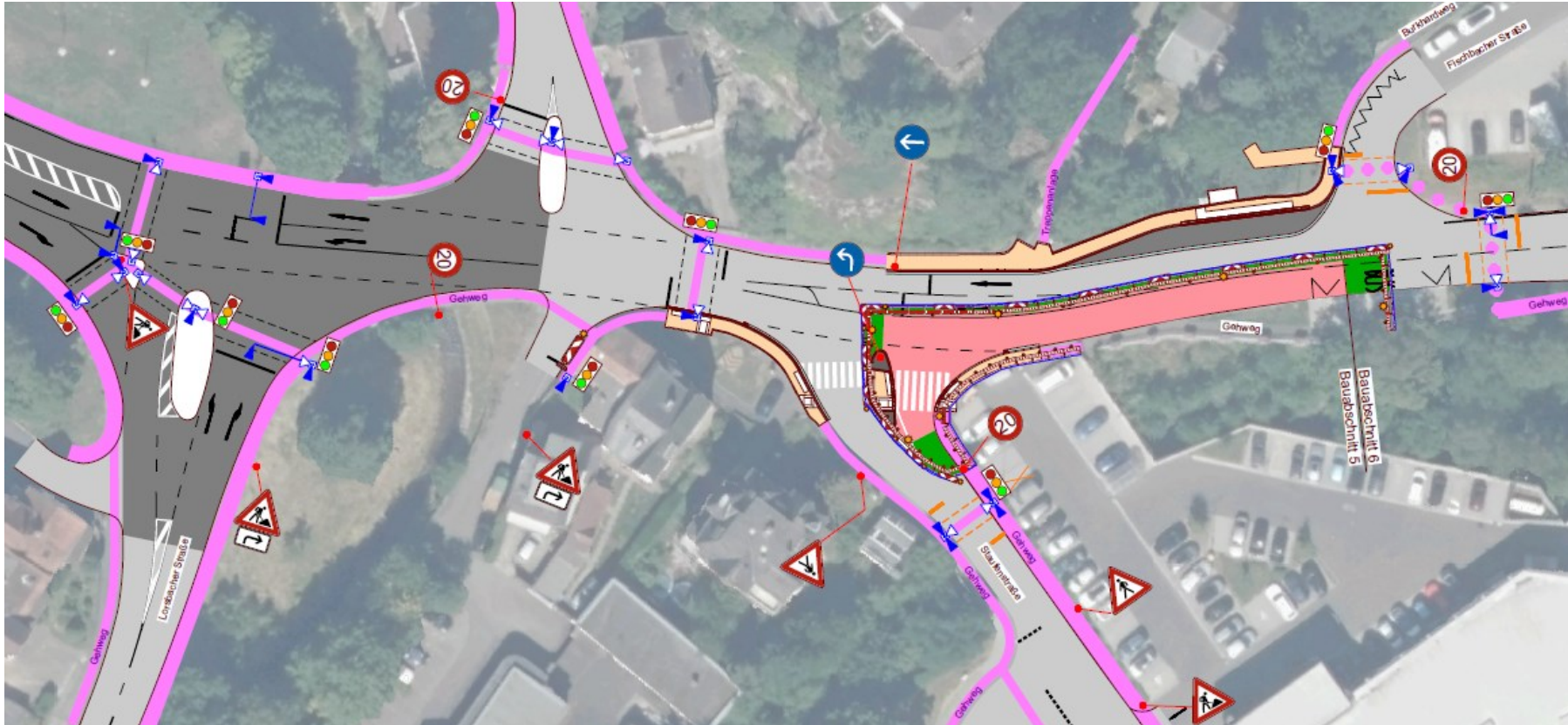


Bauabschnitt 5b – Verkehrsführung Phase 2



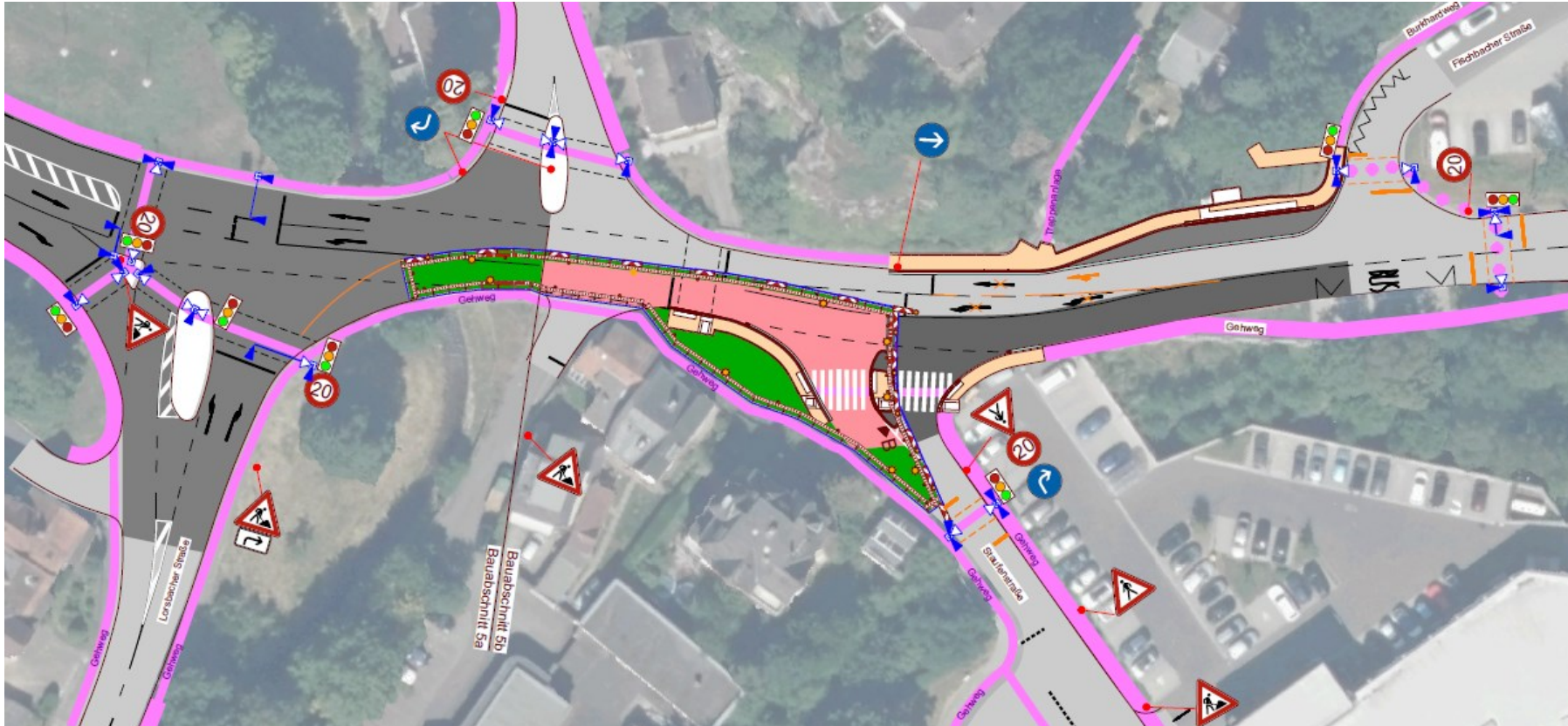


Bauabschnitt 5b – Verkehrsführung Phase 3



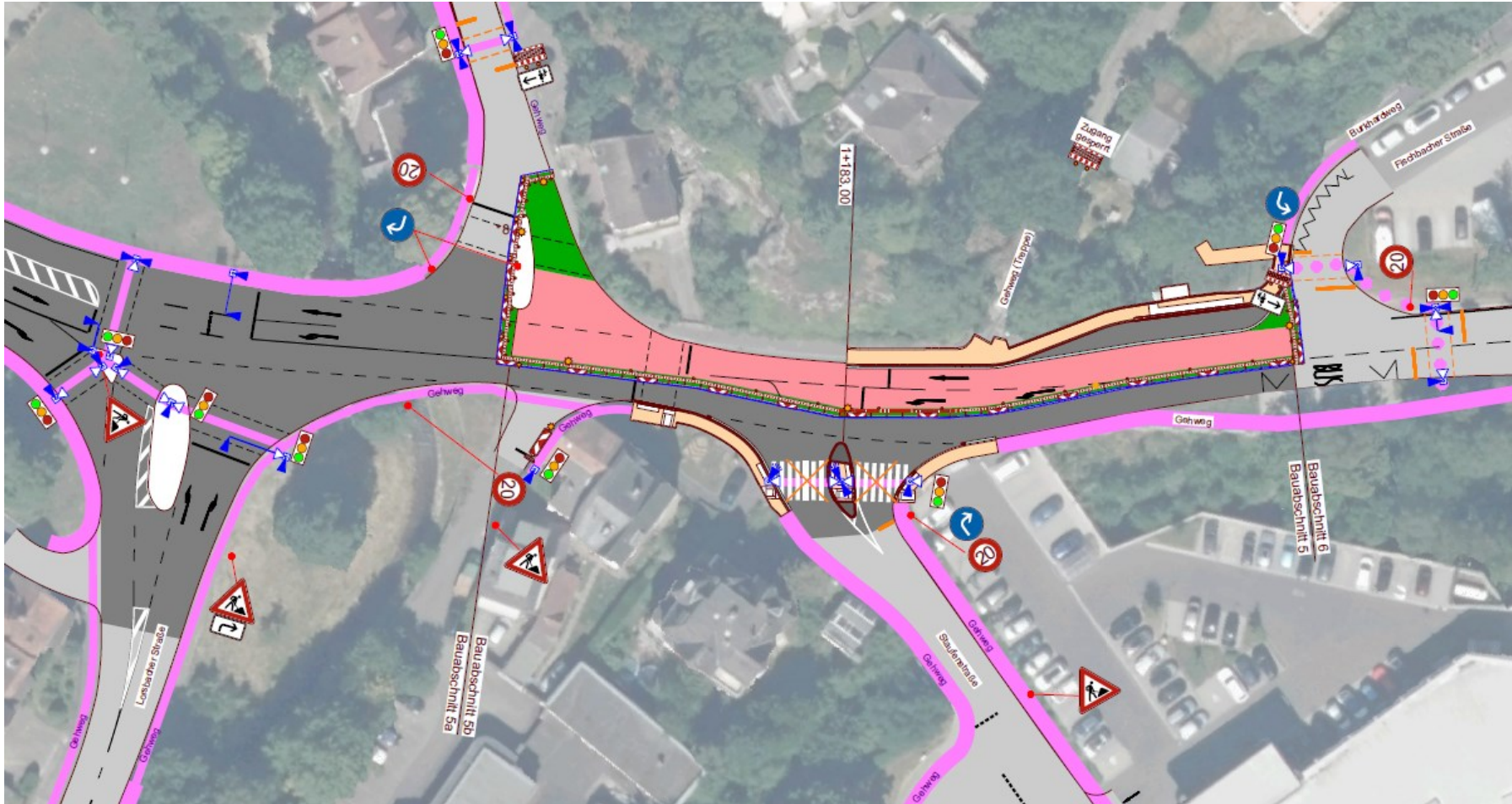


Bauabschnitt 5b – Verkehrsführung Phase 4



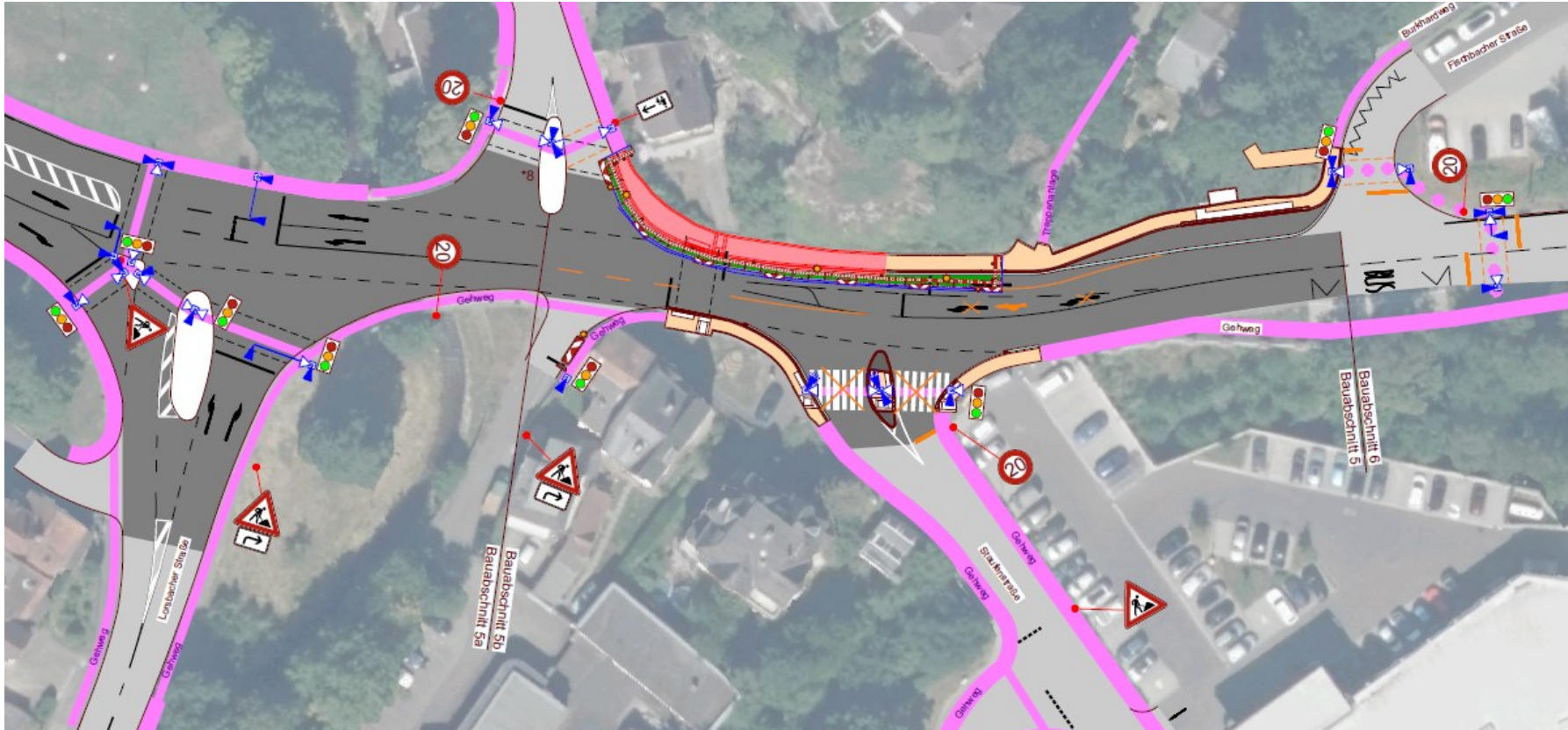


Bauabschnitt 5b – Verkehrsführung Phase 5





Bauabschnitt 5b – Verkehrsführung Phase 6



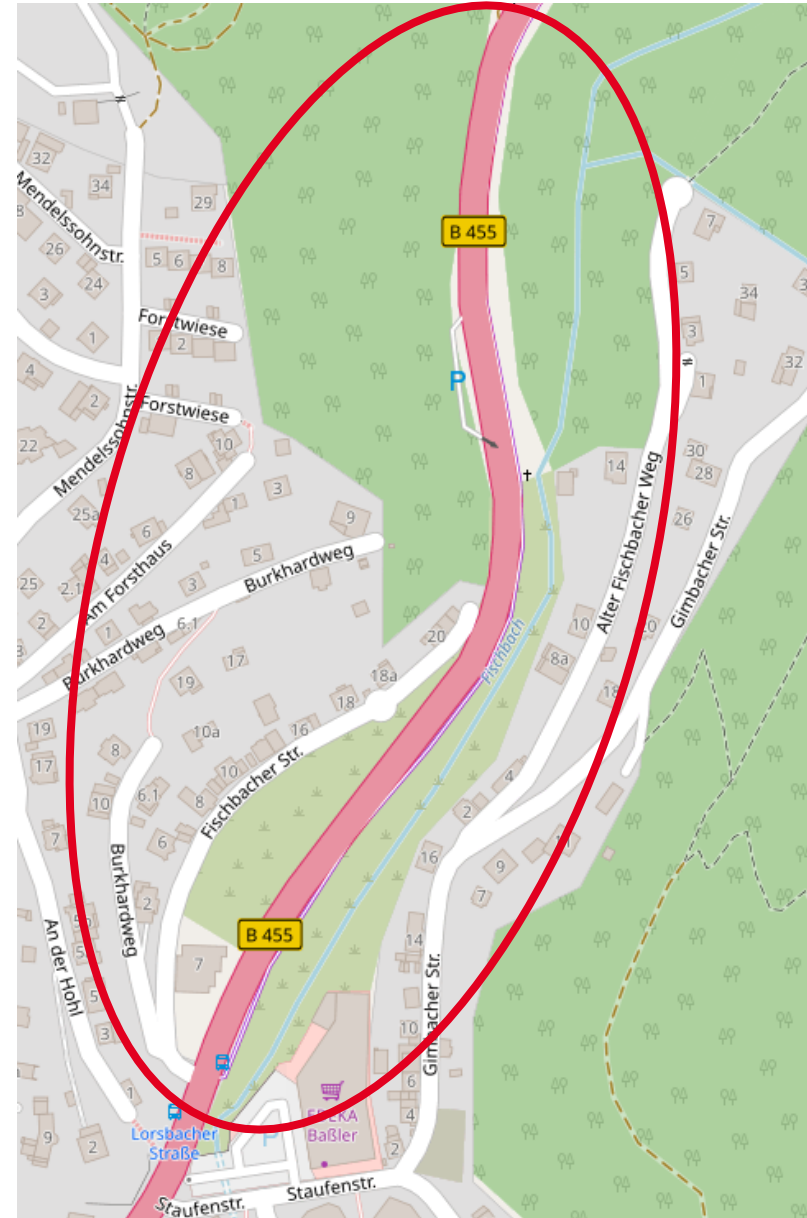


Bauabschnitt 5b – Verkehrsführung

- > wechselnde halbseitige Sperrungen
- > rosa Bereich: Baufeld
- > Ampel im gesamten Bereich wegen Engstellen
 - > längere Wartezeiten
- > Edeka Besuch in allen Phasen möglich
 - > Ein- und Ausfahrt Staufenstrasse teilweise nur in / aus einer Richtung

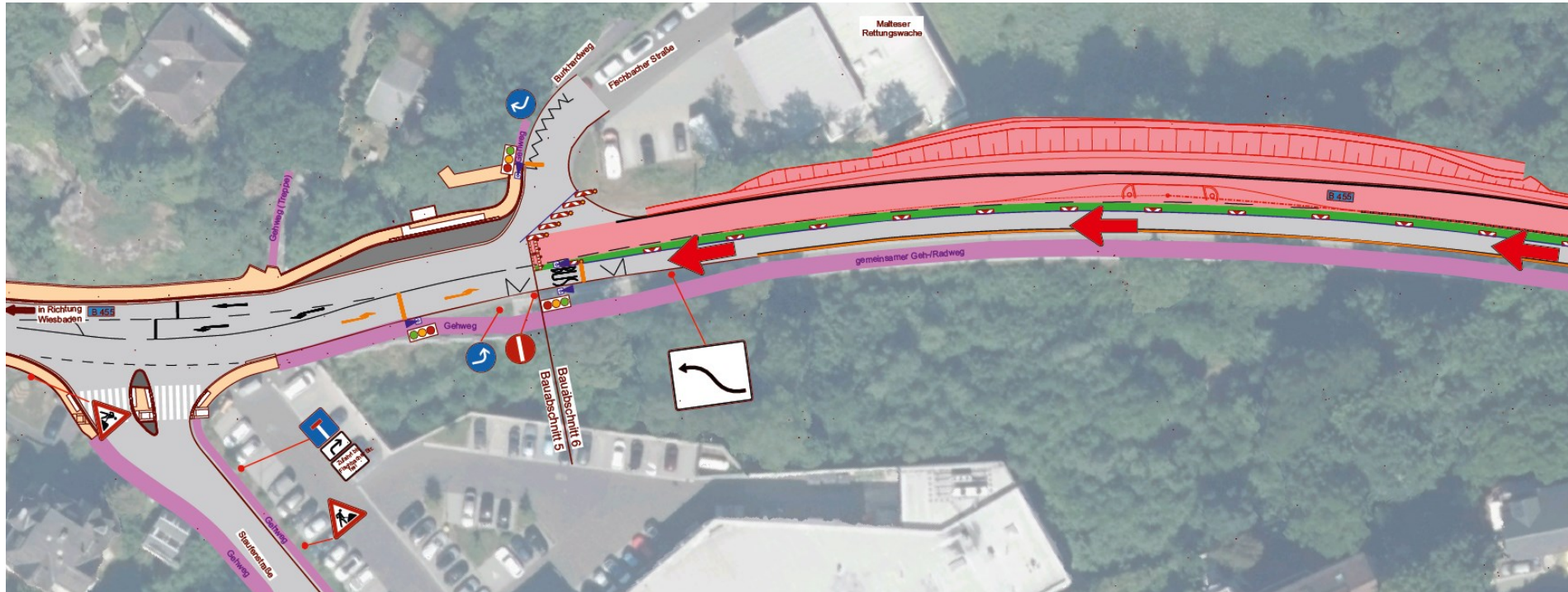
Bauabschnitt 6

- > vom 28. September bis 6. November 2026
- > Länge ca. 520 Meter
- > jeweils halbseitige Sperrung
- > Sanierung Fahrbahn
- > Markierungsarbeiten
- > Herstellung Radwegquerung
- > Landschaftsbauarbeiten





Bauabschnitt 6 – Verkehrsführung – Phase 1

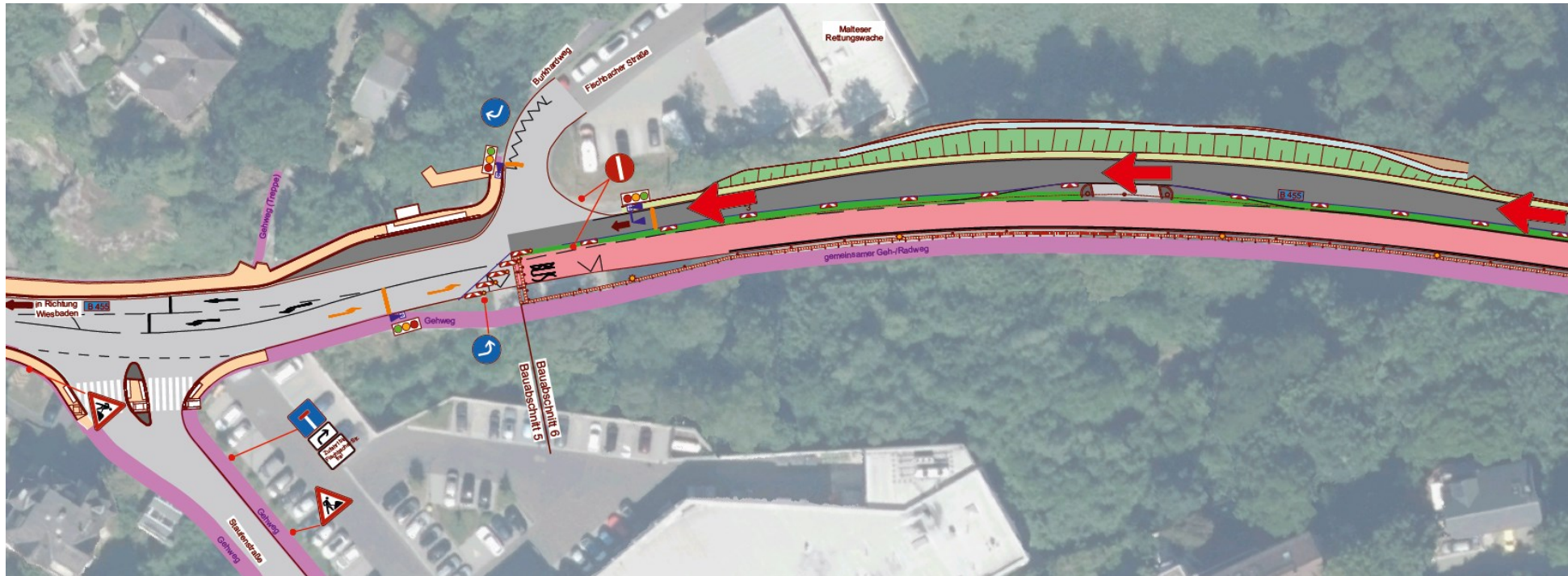


→ Einbahnstraße: Fahrtrichtung von Fischbach nach Eppstein

→ Ein- & Ausfahrt Fischbacher Straße mit Ampel



Bauabschnitt 6 – Verkehrsführung – Phase 2

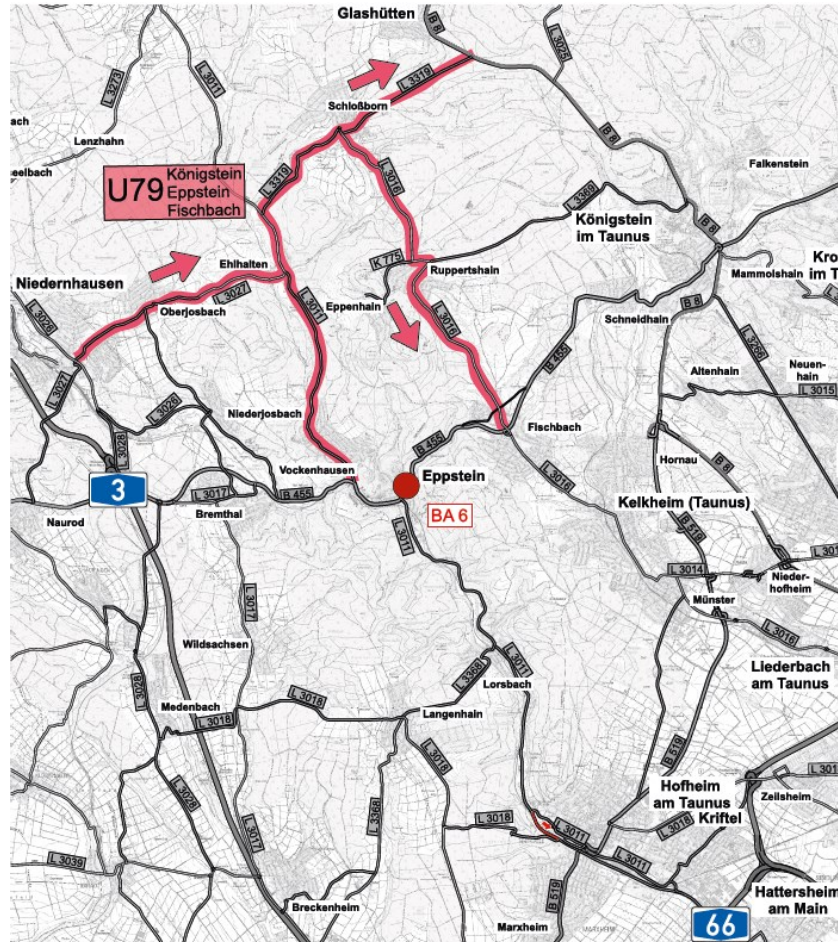


→ Einbahnstraße: Fahrtrichtung von Fischbach nach Eppstein

→ Ein- & Ausfahrt Fischbacher Straße mit Ampel



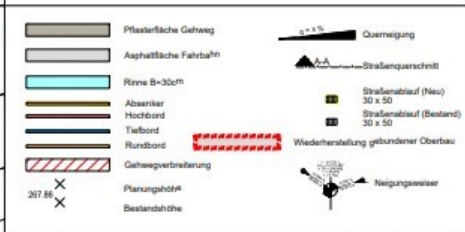
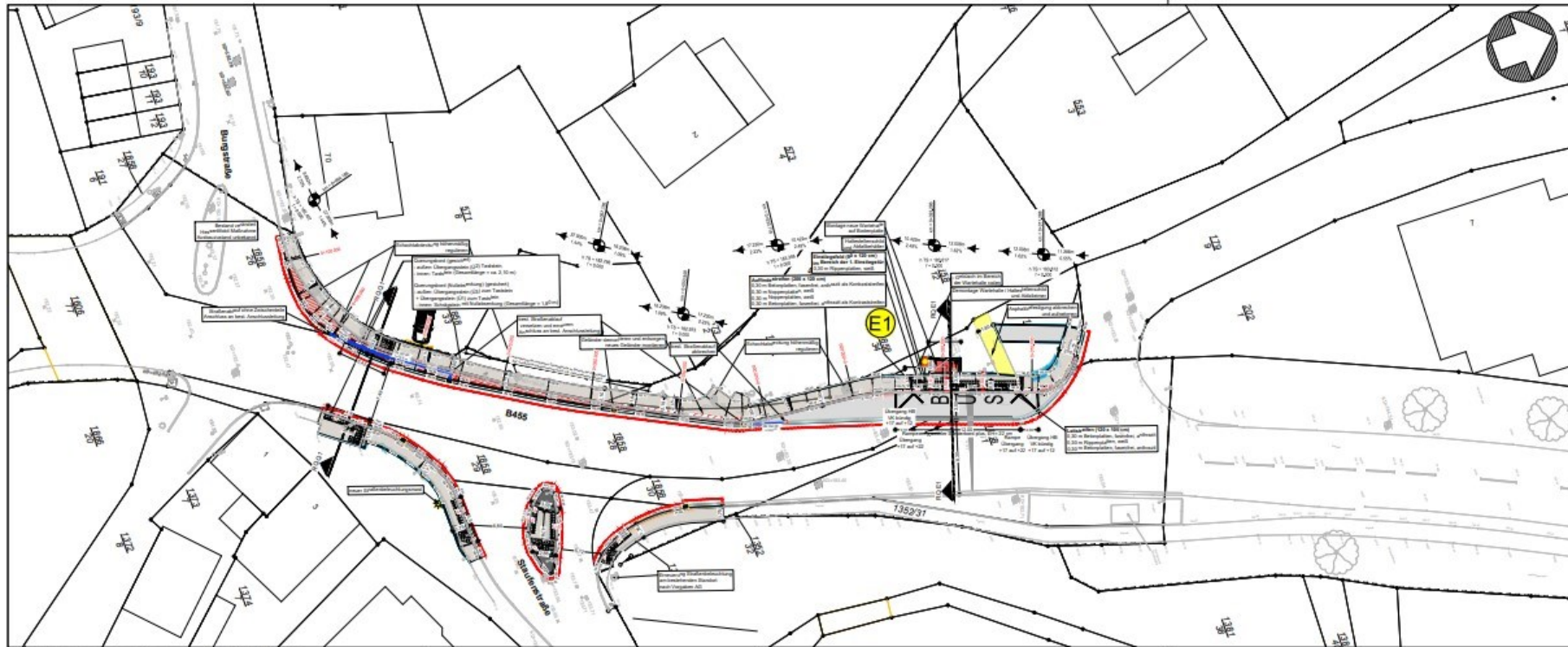
Bauabschnitt 6 – zusätzliche Umleitung



→ U79 (über L3011, L33019, L3369 u. B455)
Eppstein (West) – Vockenhausen – Ehlhalten –
Schlossborn – Ruppertshain - Fischbach



Baumaßnahme der Stadt Eppstein



AUSFÜHRUNGSPLANUNG

Entwurfsbearbeitung: IGW Idstein GmbH Gaisersstraße 11 65219 Idstein Telefon: 0612655610-1 Fax: 0612655610-30 info@igw-idstein.de www.igw-idstein.de <small>Spezialbüro für Verkehrsplanung, Ingenieurbüro für Stadt- u. Wasser-, Verkehrsplanung</small>	Datum: April 2025 Name: Wills gezeichnet: April 2025 gezeichnet: Scheid geprüft:
--	--

Bauherr: Magistrat der Stadt Eppstein

Projekt: Ausbau Haltestellen 6. BA	Plan Nr.: 5 Blatt Nr.: 1.1 LAGEPLAN Haltestelle E1 - Lonsbacher Str. Maßstab: 1 : 250
--	--

Entwurfsverfasser: IGW Idstein GmbH Idstein, im April 2025 Geprüft: Magistrat der Stadt Eppstein Eppstein, im April 2025	Gezeichnet: Magistrat der Stadt Eppstein Eppstein, im April 2025 Zur Ausführung freigegeben: Magistrat der Stadt Eppstein Eppstein, im April 2025
---	--

Informationen während der Arbeiten

- Pressemitteilungen auf www.mobil.hessen.de
- Aktuelle Baustellen-Infos per Whatsapp-Newsletter:
Anmeldung unter: www.mobil.hessen.de/whatsapp
- Kontakt Presse- und Öffentlichkeitsarbeit:
Hessen Mobil, Regionalbüro Rhein-Main
0611 366 3710 | Rhein-Main@mobil.hessen.de



Jetzt aktuelle Infos
über Whatsapp

**B 455 – Sanierung der
Ortsdurchfahrt Eppstein**

Machen Sie mit bei
unserem Projekt
„Digitale Kommunikation“
für Bürgerinnen und Bürger
Weitere Infos unter:
mobil.hessen.de/whatsapp

